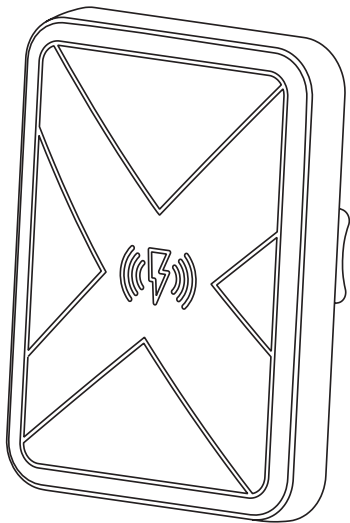


Gebrauchsanweisung

XLayer **magfix** Wireless Charging Magnethalterung



Vielen Dank, dass Sie sich für die XLayer **magfix** Wireless Charging Magnethalterung entschieden haben.

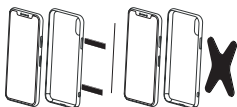
Der **magfix** Wireless Charging-Aufsatz erweitert jede der Halterungen um eine induktive Ladefunktion.

Installationsoptionen der magfix Platten



Case Innenseite

oder



Case Rückseite

oder



Gerät Rückseite

Bitte platzieren Sie die Metallplatte(n) in der Mitte des Smartphones. Das Laden ist nicht möglich, wenn die Metallplatten den Wireless Charging Transmitter abdecken.

Zur Positionierung der Metallplatten verwenden Sie bitte die mitgelieferte Installationschablone.

magfix – Wireless Charging-Aufsatz

Lieferumfang:

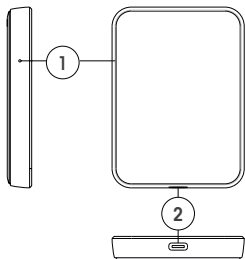
1 magfix, 3 Metallplatten, 1 USB auf Typ C-Kabel, 1 Installationsschablone, 1 Gebrauchsanweisung



Technische Daten:

Input: 5V/2.0A, 9V/1.8A

Wireless Output: 10W, 7.5W, 5W



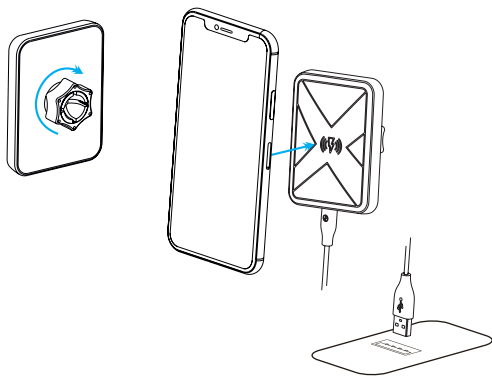
(1) Ladeanzeige

(2) Typ C Stromeingang

magfix – Smartphone laden

Installation:

- Bauen Sie magfix und die jeweilige Halterung zusammen
- Befestigen Sie die Halterung an der gewünschten Oberfläche
- Verbinden Sie den Wireless Charging-Aufsatz, mit dem mitgelieferten USB-auf Typ C-Kabel, mit einer Stromquelle
- Bringen Sie die Metallplatte an Ihrem Mobilgerät an
(Eine Anleitung dazu finden Sie am Anfang dieses Handbuchs)



Die LED-Anzeige blinkt während des Ladevorgangs langsam.

Die LED-Anzeige blinkt schnell, wenn ein Fehler auftritt.



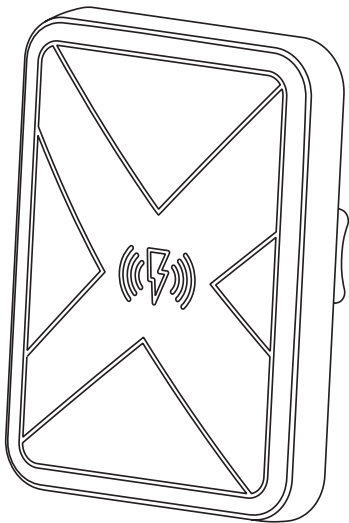
Dieses Elektrogerät gehört nicht in den Hausmüll. Für die fachgerechte Entsorgung wenden Sie sich bitte an die öffentlichen Sammelstellen in Ihrer Gemeinde.

Für Schäden an angeschlossenen Geräten wird keine Haftung übernommen. Informieren Sie sich unbedingt vor dem Gebrauch beim Hersteller Ihres Gerätes über die Verwendbarkeit dieses Zubehörproduktes.

Hiermit erklärt Gaudio, dass sich die XLayer **magfix Wireless Charging Magnethalterungen** in Übereinstimmung mit den grundlegenden Anforderungen und den übrigen einschlägigen Bestimmungen der erforderlichen Richtlinien befinden. Die entsprechenden Konformitätserklärungen können unter folgender Adresse gefunden oder unter service@xlayer.de angefordert werden.
www.gaudio.de/ke/214766.pdf

User Manual

XLayer **magfix** wireless charging magnetic mounts



Thank you for purchasing the XLayer **magfix** wireless charging magnetic mounts.

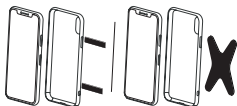
The **magfix** product line covers a wide range of different mounts, all of which can be combined as desired.

Installing options of the magfix plates



Case Inside

or



Case Backside

or



Device Backside

Please install the plate in the middle of the phone, charging would probably not be possible if the plates covered the wireless charging transmitter.

Please use the supplied installation manual for positioning if you intend to use the metal plate.

magfix – Wireless Charging extension

Contents:

1 magfix, 3 Metal plates, 1 USB to Typ C cable, 1 Plate Installation Card

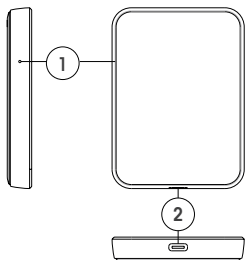
1 User Guide



Technical specifications:

Input: 5V/2.0A, 9V/1.8A

Wireless Output: 10W, 7.5W, 5W



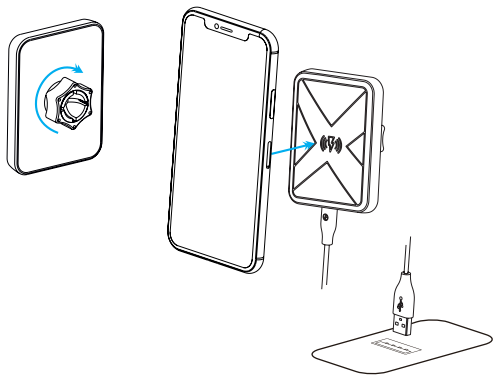
(1) Charging indicator

(2) Typ C power input

magfix – Smartphone charging

Installation:

- Assemble magfix and the holder
- Place the holder on the desired surface.
- Connect the magfix wireless charger to a power source with the supplied USB to Type C cable
- Attach the metal plate to your phone
(Instructions can be found at the beginning of this manual)



The LED indicator flashes slowly during charging.

The LED indicator flashes quickly when an error occurs.



This Electrical device does not belong in the garbage. For proper disposal, please contact the public collection in your community.

Please note: we don't accept liability for any damages on connected devices. Please check compatibility of our product with the manufacturer of your device before use.

Gaudio herewith explains that XLayer **magfix wireless charging magnetic mounts** are in accordance with all relevant requirements and guidelines. The declaration of conformity can be found under the following address or simply contact us under service@xlayer.de.
www.gaudio.de/ke/214766.pdf