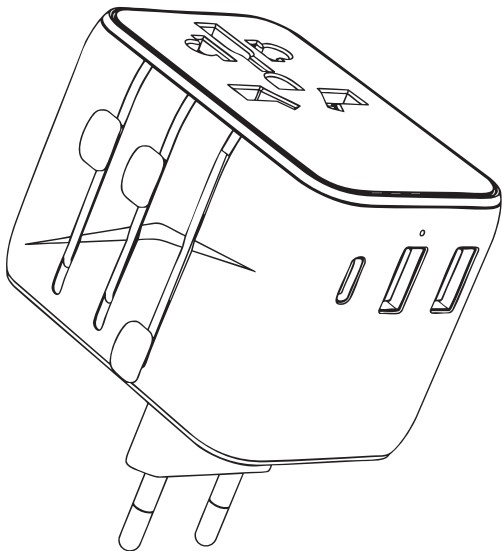


# Gebrauchsanweisung

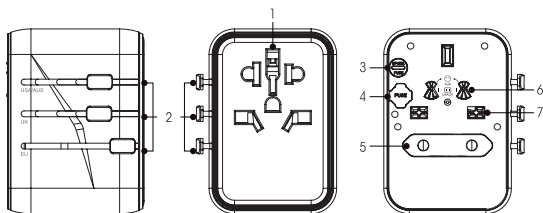
XLayer Internationaler Reisestecker



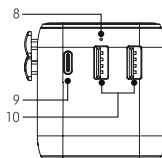
Vielen Dank, dass Sie sich für ein Produkt von XLayer entschieden haben. Der Internationale Reisestecker macht Ihren Eurostecker passend für jede Steckdose! Er ist in praktisch allen Ländern der Welt einsetzbar. Über die 3 integrierten USB-Anschlüsse laden Sie gleichzeitig auch Ihre USB-Mobilgeräte.

## Lieferumfang

1 Reisestecker, 1 Gebrauchsanweisung



- (1) Universal-Eingang für alle Stecker-Typen
- (2) Schieberegler für Anschlüsse
- (3) Ersatzsicherung
- (4) Betriebssicherung
- (5) EU-Stecker
- (6) USA/JP/AUS-Stecker
- (7) UK-Stecker
- (8) Power-LED
- (9) USB Typ C-Ausgang
- (10) 2x USB Typ A-Ausgang



## Produkt-Spezifikationen

AC-Input:	110V ~ 240V, 50Hz/60Hz, 10 A Max.
USB Typ C-Output:	5V/3A, 9V/2.22A, 12V/1.67A (Max. 20W)
USB Typ A-Output 1 & 2:	5V/3A, 9V/2A, 12V/1.5A (Max. 18W)
Maximale Stromlast:	2.300 Watt bei 230V, 1.100 Watt bei 110V
Geeignet für:	Stecker-Typ C (Europa), A (USA/Japan), G (UK) und I (Australien/Neuseeland)
Abmessungen:	73 x 50 x 54 mm
Gewicht:	139 g

# Der richtige Stecker für jedes Land



## EU-Stecker (Typ C)

Deutschland, Italien, Österreich, Dänemark, Finnland, Frankreich, Norwegen, Polen, Portugal, Südkorea, Belgien, Brasilien, Bulgarien, Kamerun, Kroatien, Ägypten, Griechenland, Ungarn, usw.



## UK-Stecker (Typ G)

UK, Irland, Singapur, Hong Kong, Malaysia, Malediven, Bhutan, Zypern, Dominikanische Republik, Gambia, Kenia, Nigeria, Sierra Leone, Tansania, Brunei, Uganda, Malta, usw.



## US-Stecker (Typ A)

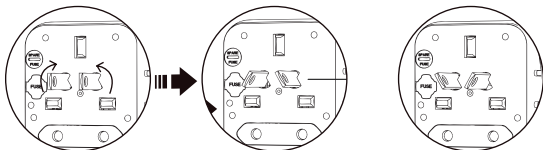
USA, Kanada, Japan, Taiwan, Kolumbien, Mexiko, Thailand, Panama, Philippinen, Venezuela, Costa Rica, Ecuador, Vietnam, Guam, Honduras, Jamaika, usw.



## AUS-Stecker (Typ I)

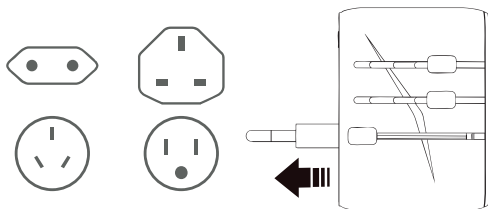
China, Australien, Neuseeland, Argentinien, Fidschi, Kiribati, Nauru, usw.

**ACHTUNG:** Um den Stecker Typ I zu wählen, den USA Stecker in die entsprechende Position drehen.

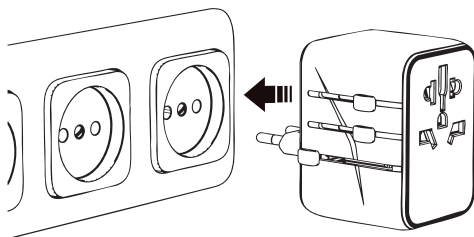


# Anleitung

1. Wählen Sie den passenden Steckertyp für das Land, in das Sie reisen und schieben Sie ihn mit dem Schieberegler an der Seite heraus.



2. Stecken Sie den Reisestecker in die Steckdose.



3. Jetzt können Sie Ihre Geräte über den Reisestecker an der Vorderseite anschließen und mit Strom versorgen oder Ihre USB-Geräte über die integrierten USB-Anschlüsse aufladen.



# Sicherheitshinweise

- Nur für den Innenbereich.
- Nur für ungeerdete Geräte.
- Dieser Reiseadapter kann nicht die Spannung von 100 ~ 110 V auf 220 ~ 240V oder von 220 ~ 240 V auf 100 ~ 110V umwandeln.
- Stellen Sie sicher, dass Ihre Geräte unter der Spannung Ihres Ziellandes funktionieren.
- Ein Umbau oder Verändern des Produktes beeinträchtigt die Produktsicherheit. Achtung: Verletzungsgefahr!
- Berühren Sie den Reisestecker auf keinen Fall mit nassen Händen!
- Jeglicher Kontakt mit Feuchtigkeit muss vermieden werden!
- Bitte halten Sie das Gerät fern von Kindern.
- Öffnen Sie das Gerät niemals eigenmächtig. Führen Sie Reparaturen nie selbst aus!
- Bei Missachtung der Sicherheitshinweise wird keine Haftung übernommen, wenn daraus Personen- bzw. Sachschäden entstehen. Darüber hinaus erlischt sofort jeglicher Garantieanspruch.
- Technische Änderungen und Irrtümer vorbehalten.

Hiermit erklärt die XLayer GmbH, dass sich das Gerät XLayer **Internationaler Reisestecker** (Art.-Nr.: 220605) in Übereinstimmung mit den grundlegenden Anforderungen und den übrigen einschlägigen Bestimmungen der erforderlichen Richtlinien befindet. Die entsprechende Konformitätserklärung kann unter <https://www.xlayer.de/support/konformitaets-erklarungen> oder durch scannen des QR-Codes abgerufen und heruntergeladen werden.



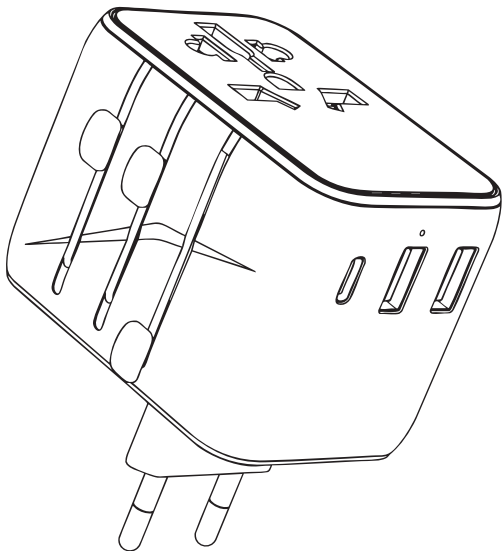
Für Schäden an angeschlossenen Geräten wird keine Haftung übernommen. Informieren Sie sich unbedingt vor dem Gebrauch beim Hersteller Ihres Gerätes über die Verwendbarkeit dieses Zubehörproduktes.

Dieses Elektrogerät gehört nicht in den Hausmüll. Für die fachgerechte Entsorgung wenden Sie sich bitte an die öffentlichen Sammelstellen in Ihrer Gemeinde.



# User Guide

XLayer International Travel Plug

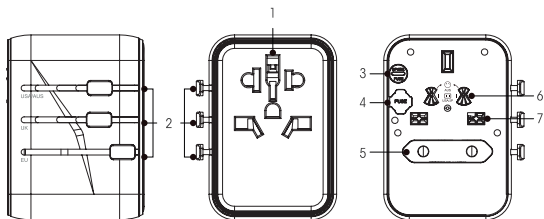




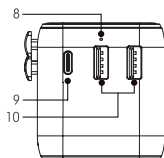
Thank you for purchasing an XLayer product. This international travel plug makes your plug fit into any outlet! It can be used in almost every country in the world. You can also charge your mobile devices with the three built-in USB ports.

## Contents

1 Travel Plug, 1 user manual



- (1) Universal input for all connectors
- (2) Slider for connectors
- (3) Spare fuse
- (4) Operating fuse
- (5) EU plug
- (6) USA/JP/AUS plug
- (7) UK plug
- (8) Power LED
- (9) USB Type C Output
- (10) 2x USB Type A Output



## Product Specifications

AC Input:	110V ~ 240V, 50Hz/60Hz, 10 A Max.
USB Type C Output:	5V/3A, 9V/2.22A, 12V/1.67A (Max. 20W)
USB Type A Output 1 & 2:	5V/3A, 9V/2A, 12V/1.5A (Max. 18W)
Maximum power load:	2.300 watts at 230 Volt and 1.100 watts at 110 volts
Suitable for:	Plug type C (Europe), A (USA/Japan), G (UK) and I (Australia/New Zealand)
Size:	73 x 50 x 54 mm
Weight:	139 g

## The right plug for each country



### EU plug (type C)

Germany, Italy, Austria, Denmark, Finland, France, Norway, Poland, Portugal, South Korea, Belgium, Brazil, Bulgaria, Cameroon, Croatia, Egypt, Greece, Hungary, etc.



### UK plug (type G)

UK, Ireland, Singapore, Hong Kong, Malaysia, Maldives, Bhutan, Cyprus, Dominica, Garner, Kenya, Nigeria, Sierra Leone, Tanzania, Brunei, Uganda, Malta, etc.



### US plug (type A)

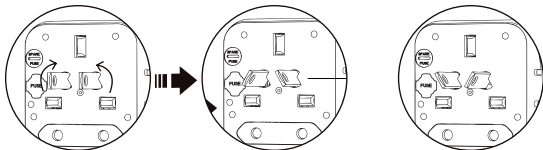
USA, Canada, Japan, Taiwan, Colombia, Mexico, Thailand, Panama, Philippines, Venezuela, Costa Rica, Ecuador, Vietnam, Guam, Honduras, Jamaica, etc.



### AUS plug (type I)

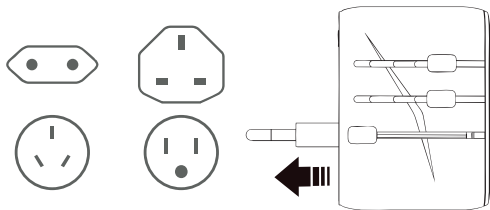
China, Australia, New Zealand, Argentina, Fiji, Kiribati, Nauru, etc.

**Note:** To select the type I plug, rotate the USA plug to the appropriate position.

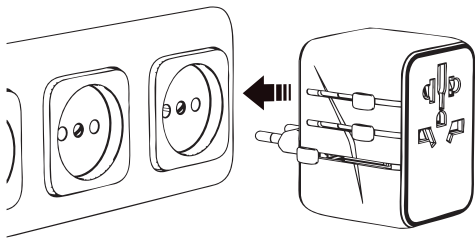


## Instructions

1. Select the plug for the country you are traveling to. Then slide out the plug using the slider on the side.



2. Plug the travel plug into the wall outlet.

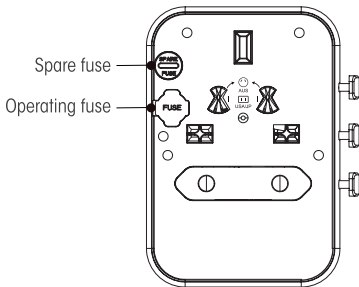


3. Now you can power your devices with the travel plug on the front panel or charge your USB devices via the built-in USB ports.

## Replacing the fuse

If the travel adapter is not working, the fuse may have blown. Replacing the fuse is easy and can be done by yourself.

1. Open the compartments of the two fuses.
2. Replace the operating fuse with the spare fuse.



# Safety Notice

- For indoor use only.
- Only for ungrounded devices.
- This travel adapter cannot convert voltage from 100 ~ 110V to 220 ~ 240V or from 220 ~ 240V to 100 ~ 110V.
- Make sure your devices work under the voltage of your destination country.
- A remodeling or modification of the product would affect the safety.

## Risk of injury!

- Please do not touch the charger with wet hands!
- Contact with moisture must be avoided!
- Please keep the product away from children.
- Do not open the appliance without proper authorization and do not perform repairs yourself!
- If you do not follow the safety instructions and informations on proper handling in this user guide, we assume no liability for any resulting personal injury or damage to property. Furthermore, such cases will invalidate the warranty.
- Modifications and mistakes reserved.

XLayer GmbH herewith explains that the device XLayer **International Travel Plug** (Item number: 220605) is in accordance with all relevant requirements and guidelines. The declaration of conformity can be accessed and downloaded under <https://www.xlayer.de/support/konformitaets-erklaerungen> or by scanning the QR code.



Please note: we do not accept liability for any damages on connected devices. Please check compatibility of our product with the manufacturer of your device before use.

This electrical device does not belong in the garbage. For proper disposal, please contact the public collection in your community.

